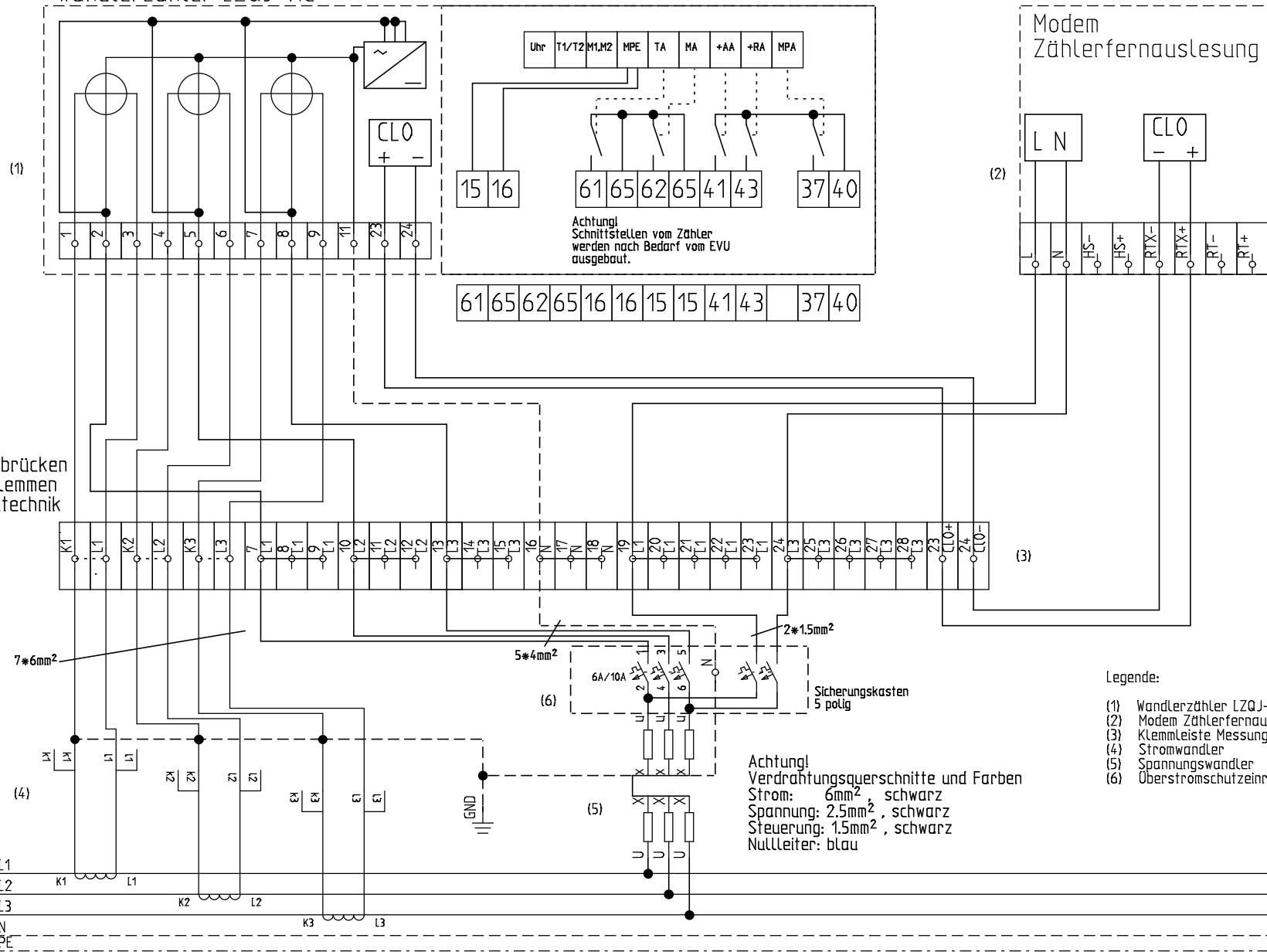


Wandlerzähler LZQJ-XC

Modem  
Zählerfernauslesung

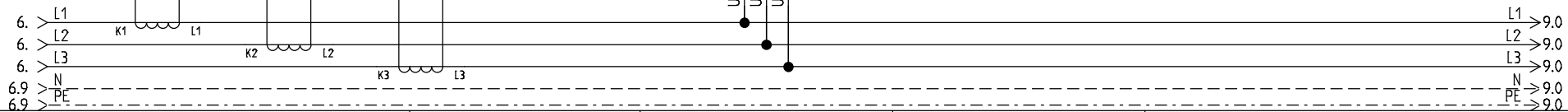


Achtung!  
Kurzschlußbrücken  
bei Reihenklemmen  
nur Schiebetechnik  
verwenden!

Achtung!  
Schnittstellen vom Zähler  
werden nach Bedarf vom EVU  
ausgebaut.

Achtung!  
Verdrahtungsquerschnitte und Farben  
Strom: 6mm<sup>2</sup>, schwarz  
Spannung: 2.5mm<sup>2</sup>, schwarz  
Steuerung: 1.5mm<sup>2</sup>, schwarz  
Nullleiter: blau

- Legende:
- (1) Wandlerzähler LZQJ-XC
  - (2) Modem Zählerfernauslesung
  - (3) Klemmleiste Messung
  - (4) Stromwandler
  - (5) Spannungswandler
  - (6) Überstromschutzeinrichtung 6A für Wandlermessung



Schutzvermerk nach DIN 34 beachten!

vorherige Seite: 6							Kunde	Projektbeschreibung	Blattbeschreibung	nächste Seite: 8		
Zustand	Aenderung	Datum	Name	Projekt	Datum	Name	Stadtwerke Mühlacker	Schaltbild	20kV Wandlermessung mit	Proj.-Nr.:	Anlage:	
		05.01.2022		Bearb.	05.01.2022	Dangel	Danziger Straße 17	Zählerplatz	Fernauslesung und	22_01_05_TAB Zählerplätze SWM	Ort:	
				Gepr.			75417 Mühlacker		Zähler LZQJ-XC 100Volt	Standort	Zeichng.-Nr.:	Blatt: 7
				Norm			Urspr.	Ers.f	Ers.d			von 9